



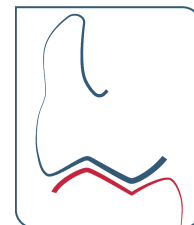
**Dr Alexis JENNY**

Chirurgien-dentiste

10, boulevard OHMACHT

67 000 Strasbourg

03 88 35 08 51



# Ligne de conduite

## L'équilibration occlusale sur implant

La couronne sur implant, comme n'importe quelle couronne, sert principalement à **mastiquer**, ensuite elle donne **un calage** pour la déglutition du patient.

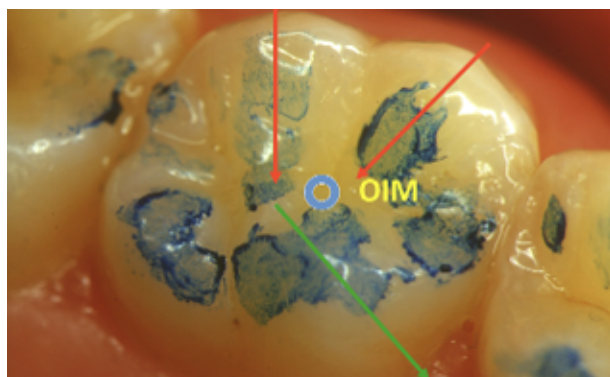
Ce sont ces deux fonctions et ensembles de mouvements qui doivent **diriger votre équilibration occlusale**.

L'OIM n'est pas seulement le contact simple de serrage de dent, c'est la position dans laquelle la déglutition est réalisée.

En mastication, l'OIM se trouve au moment du **Mouvement Transitoire Immédiat (MTI)** qui est le moment de passage entre l'entrée de cycle (phase de guidage) et la sortie de cycle (phase d'écrasement).

Ce mouvement s'inscrit dans un plan frontal et vos sillons doivent laisser un **espace de liberté**.

Les entrées de cycles sont globalement fines : ce sont des **rails** ; les sorties de cycles sont larges : ce sont des **surfaces**.



### Guide de retouches/équilibrations occlusales

1. Recherche de la position d'**OIM** et marquage des contacts en **déglutition**
2. Correction(s) et effaçage des points
3. Mastication **omo-latérale**
4. Correction(s) et effaçage des points
5. Mastication **contro-latérale**
6. Correction(s) et effaçage des points
7. Approfondissement/élargissement des fonds de sillons (MTI)
8. Polissage

En cas de sur-occlusion, la modification des **pointes cuspidiennes** viendra aussi modifier **le cycle masticatoire**.

C'est pour cela que, lorsque nous sommes sur des restaurations bi-arcade, il est préférable de retoucher les fonds de sillons plutôt que les cuspides

L'équilibration d'une **couronne sur implant** avec des **dents naturelles présentes** doit avoir l'équilibration suivante :

- En OIM en déglutition : **légère sous-occlusion** ou **occlusion légère**
- En mastication : **guidages équilibrés** avec les dents adjacentes